



# Налогово-таможенный департамент 2021

Собираем налоги.  
Защищаем таможенную границу.  
Строим Эстонию.



# ОЖИДАНИЯ ГОСУДАРСТВА

Предполагаемо  
е и растущее  
поступление  
налогов

Уменьшение  
налоговой  
брешы

# ОСНОВНЫЕ НАПРАВЛЕНИЯ

Желание платить  
налоги

Простые и  
удобные  
государственны  
е услуги

Равноправная  
налоговая  
конкуренция и  
защита  
общества

Организация, показывающая  
направление, а также люди,  
развивающиеся в ней

# ЦЕЛЕВАЯ ГРУППА

Общество

Все  
налогоплательщик  
и

Проблемные  
налогоплательщики

Наши люди

# Зачем нам вообще нужна коммуникация?

- ✓ Это стратегически важный инструмент. С его помощью мы выполняем поставленные перед организацией цели.
- ✓ Мы разъясняем обществу какие цели мы перед собой поставили, что мы делаем, какие решения принимаем.
- ✓ Повышаем осведомленность о правах и обязанностях
- ✓ Коммуникация – один из ключевых элементов повышения желания платить налоги и осведомленности о налоговом законодательстве.
- ✓ Мы мотивируем работников НТД и поддерживаем их приверженность
- ✓ Создаем бренд работодателя
- ✓ Наши обязанности исходят из Закона, кодекса этики и доброго обычая администрирования

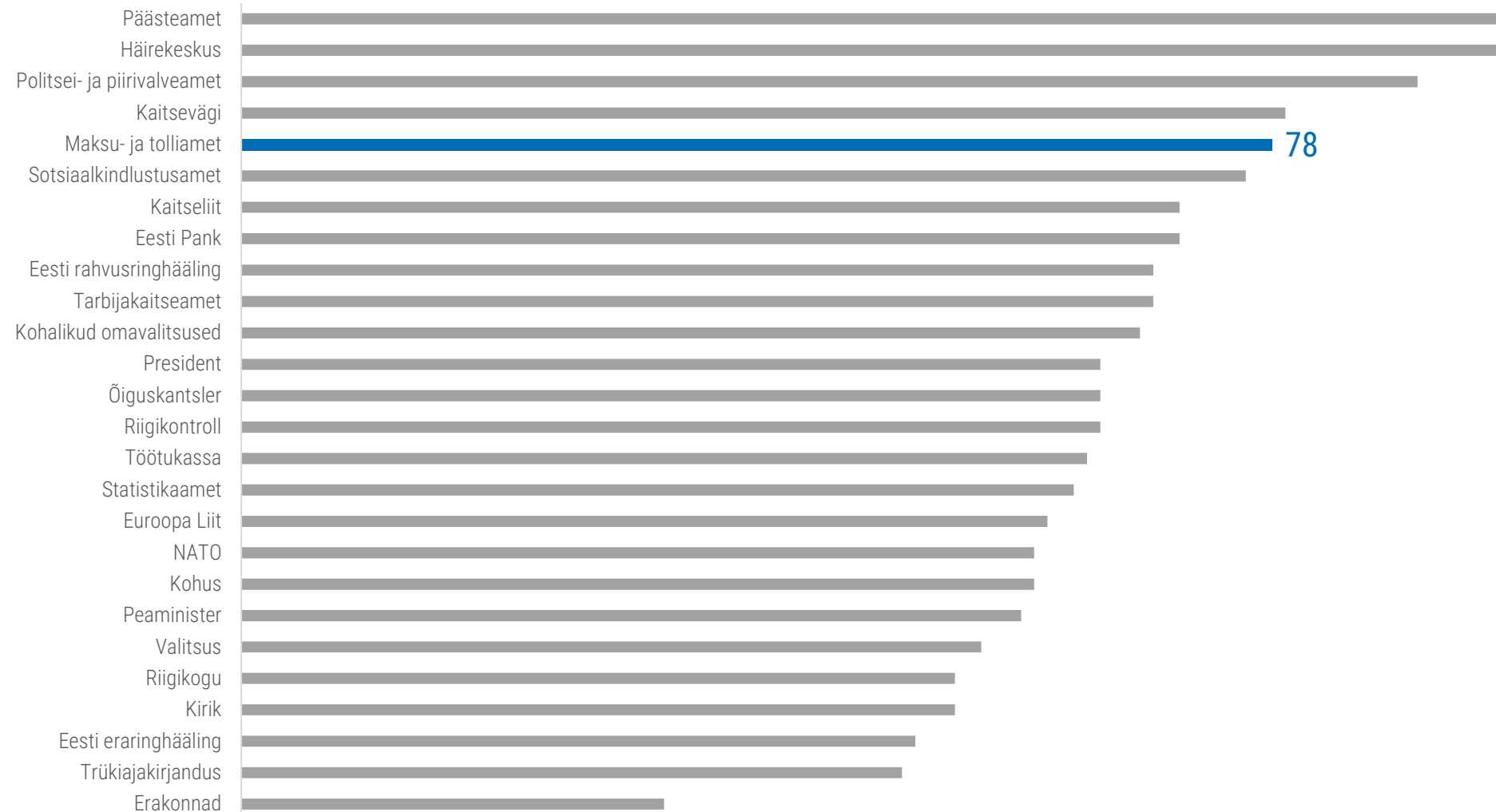


# А ЧТО МЫ ДЛЯ ЭТОГО ДЕЛАЕМ?

- ✓ Коммуникация – инструмент стратегического управления
- ✓ Проактивная и эффективная коммуникация – понятные сообщения, которые подтверждают поставленные цели.
- ✓ Быстрая, честная и профессиональная коммуникация во время кризисов.
- ✓ Запланированные кампании, которые поддерживают поставленные перед нами цели
- ✓ Создание имиджа НТД
- ✓ Работа с критически важными группами ЦА ( молодежь, русскоговорящие, люди с низким уровнем дохода)
- ✓ В медиа выступают подготовленные и уверенные спикеры и эксперты
- ✓ Продуманное отношение к каналам и форматам



# Доверительное сотрудничество налогового управляющего и налогоплательщика поддерживает добровольное поступление налогов





MAKSU- JA TOLLIAMET

Näiteid meie  
tegevusest

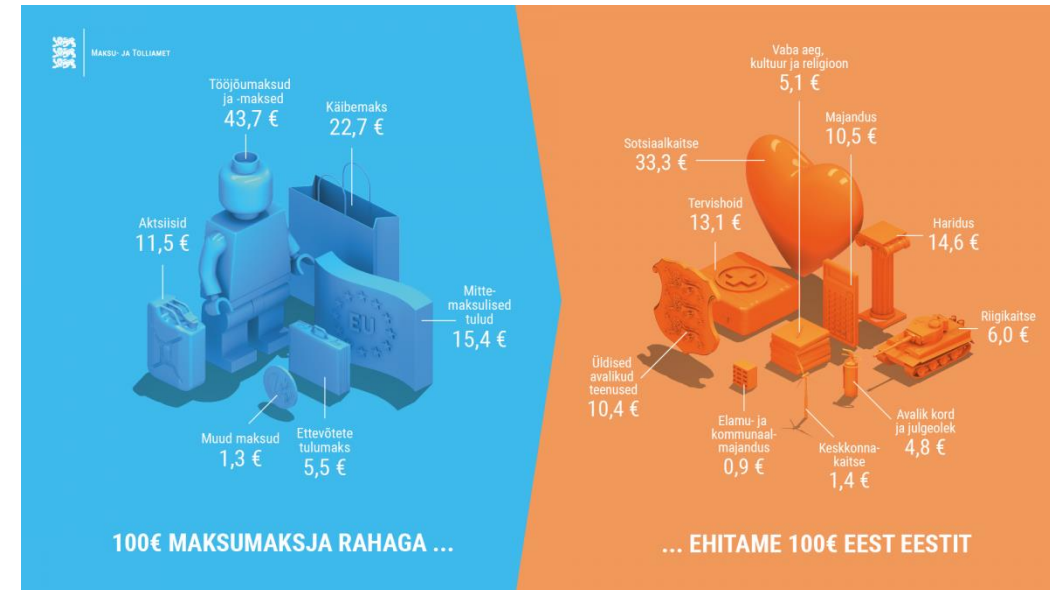


**Уплачивая налоги,  
мы вместе укрепляем  
Эстонию!**



# Превентивная работа. Проект «Налоговая мудрость»

- ✓ ЦА: ученики 8-12 классов, учащиеся профессиональных училищ.
- ✓ Цель: рассказать о системе и воспитать правильное отношение к уплате налогов и соблюдению таможенных правил
- ✓ Что сделано? Организован клуб «налоговых дипломатов», разработаны материалы, кампании и.т.д.
- ✓ Какие цели? Наибольшего эффекта можно добиться через учителей. Мы подготовили для них специальный материалы и готовы провести для них специальное обучение.
- ✓ Мы продолжим участвовать в образовательных ярмарках и других мероприятиях



Vt materjale siit:

<https://www.emta.ee/maksutarkus>

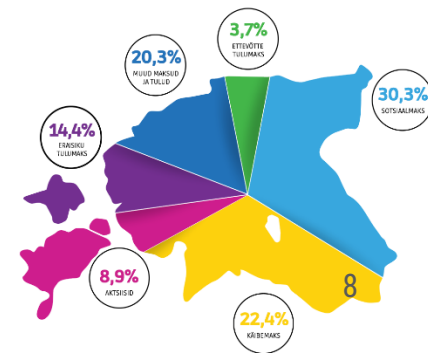


## Чтобы повысить желание платить налоги, в 2021 году мы провели специальную кампанию

- ✓ 8-29.02.2021 Теле и радио сюжеты, реклама на улицах, в общественном транспорте и социальных сетях
- ✓ ЦА: эстоноземельцы в возрасте 50-65 лет
- ✓ Люди с низким уровнем дохода и образования
- ✓ Люди, которые с большей вероятностью перестанут платить налоги, если у них возникнут экономические трудности
- ✓ Посыл: если вы платите налоги – государство функционирует и сможет помочь тебе в трудное время
- ✓ Простая, понятная и информативная страница

<https://hoiaeestitkoos.ee/ru/>

Makse makstes  
hoiame Eestit koos!





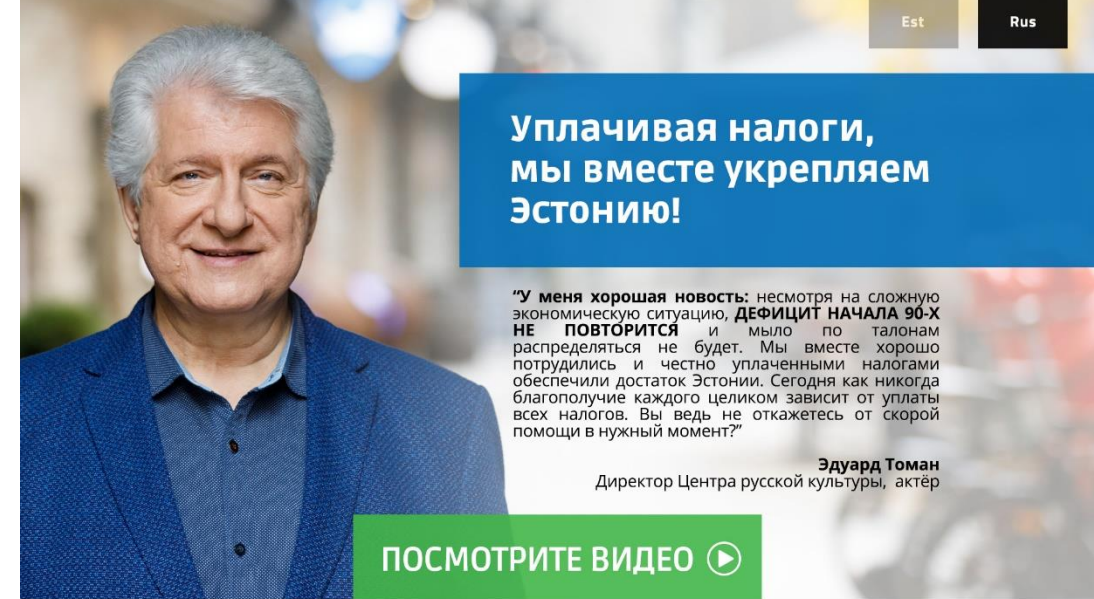


MAKSU- JA TOLLIAMET

# Maksutahte kampania 2021



Уплачивая налоги,  
мы вместе укрепляем  
Эстонию!



Уплачивая налоги,  
мы вместе укрепляем  
Эстонию!

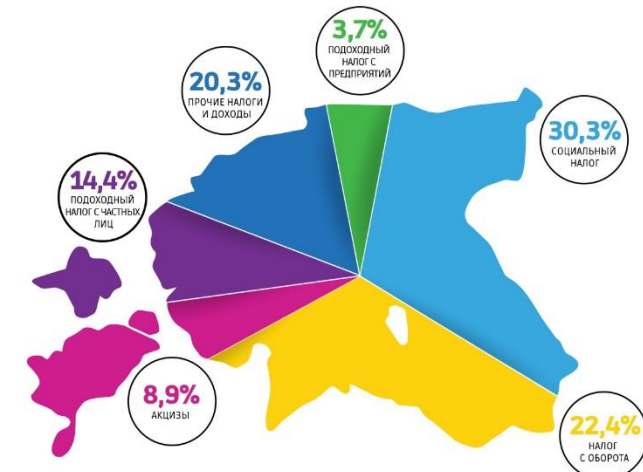
“У меня хорошая новость: несмотря на сложную экономическую ситуацию, **ДЕФИЦИТ НАЧАЛА 90-Х НЕ ПОВТОРИТСЯ** и мыло по талонам распределяться не будет. Мы вместе хорошо потрудились и честно уплаченными налогами обеспечили достаток Эстонии. Сегодня как никогда благополучие каждого целиком зависит от уплаты всех налогов. Вы ведь не откажетесь от скорой помощи в нужный момент?”

**Эдуард Томан**  
Директор Центра русской культуры, актёр

ПОСМОТРИТЕ ВИДЕО

Благодаря тому, что ты честно платишь налоги, жизнь в Эстонии может идти нормально. Шоссе, больницы, школы и многое другое у нас есть благодаря нашим общим деньгам, на которые мы поддерживаем и развиваем Эстонию. Кроме того, если ты попадешь в трудное положение, то помощь тебе будет выделена именно из налоговых поступлений. Поэтому вклад каждого в общую налоговую копилку важен - только так мы вместе сохраним Эстонию.

Перемещай мышку по карте Эстонии и смотри, что будет, если один из налогов останется несобранным.



[ЧИТАТЬ О НАЛОГАХ ПОДРОБНЕЕ](#)

[ПОЧЕМУ НАДО ОТКАЗАТЬСЯ ОТ ЗАРПЛАТ В КОНВЕРТАХ](#)

[ЗАРАБАТЫВАЕШЬ ПРЕДПРИНИМАТЕЛЬСТВОМ ДОПОЛНИТЕЛЬНЫЕ ДЕНЬГИ?](#)



MAKSU- JA TOLLIAMET



MAKSU- JA TOLLIAMET

Спасибо!

